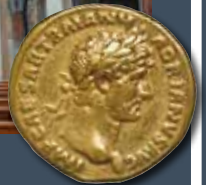
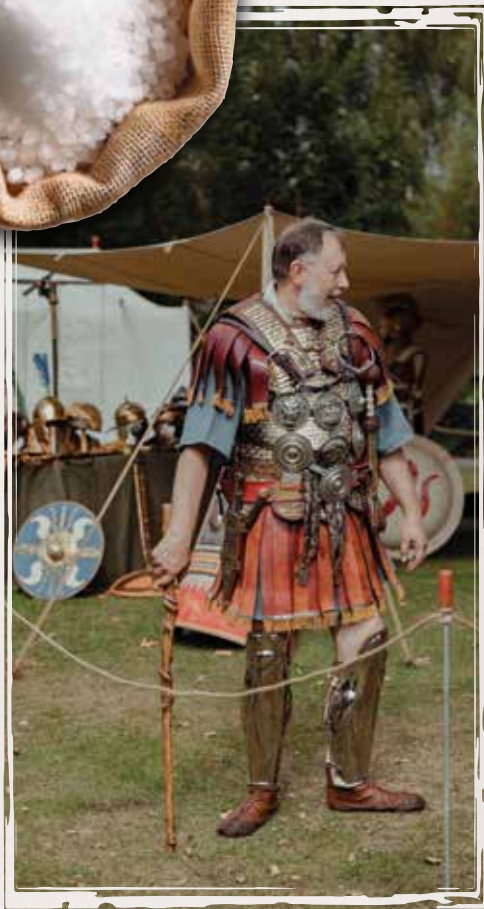




Droitwich Spa
Town Council



DROITWICH SPA
Stadtführer



Die altertümliche und historische Stadt Droitwich erlangte Ruhm und Beachtung als Solebad und ist einzigartig unter allen Badeorten Englands.

Umgeben von der wunderschönen Naturlandschaft Worcestershires ist Droitwich eine Stadt mit eigenem Charme und Charakter, die seinen Besuchern attraktive Sehenswürdigkeiten und viel Unterhaltung bietet. Droitwich ist wegen seiner guten Anbindung an die Hauptverkehrswege der ideale Standort, um die West Midlands – the Heart of England – zu entdecken. Nördlich von Droitwich liegt Birmingham, die zweitgrößte Stadt Englands mit ihrem Messezentrum – The National Exhibition Centre. In südlicher Richtung gelangt man an Worcester, dessen Stadtbild von seinem außergewöhnlichen Dom geprägt ist. Östlich von Droitwich liegt Stratford-upon-Avon, Shakespeares Heimatstadt. Im Westen liegen die idyllischen Dörfer des ländlich geprägten Herefordshire mit seinen typischen schwarz-weißen Fachwerkhäusern und das Fürstentum Wales. Südlich von Droitwich liegt die schöne Landschaft des Cotswolds.

In römischer Zeit wurde das heutige Droitwich „Salinae“ – „Ort des Salzes“ genannt. Die Römer waren jedoch nicht die Ersten, die Droitwichs Steinsalzvorkommen zu nutzen wussten. Es ist historisch belegt, dass bereits in prähistorischer Zeit Salz abgebaut wurde. Die Region blickt auf eine über 2000-jährige Siedlungsgeschichte zurück.

Die natürliche Sole von Droitwich enthält auf 4½ Litern Wasser 1,1kg Salz. Im Vergleich zu normalem Meerwasser ist diese Konzentration dreizehnmal so hoch und nur mit dem stark salzhaltigen Wasser des Toten Meeres zu vergleichen.

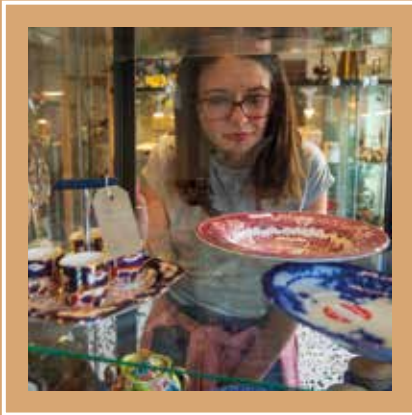
In früheren Zeiten konnten die Besucher nach Droitwich Spa die therapeutische und heilende Wirkung erleben und nahezu schwerelos schwebend die wohltuende Entspannung in der warmen Starksole der sehr modernen Bäderlandschaft genießen.

Die ersten Solebäder wurden im Jahre 1830 erbaut. Die Anwendungen brachten vielen Leidenden Erleichterungen ihrer Schmerzen und wurden daher als wundersame Heilungsmethoden angesehen. Die alten ehrwürdigen Corbett Bäder existieren heute nicht mehr.

Bis zum Jahr 1876 entwickelte sich Droitwich zu einer vornehmen Bäderstadt, vor allem durch die Bemühungen des führenden Unternehmers John („Salt King“) Corbett, Mitglied des Parlaments und Erbauer des imposanten Schlosses Impney mit seinen hochragenden, schlanken Türmen, Dachgauben und seinen klassizistischen Französischen Gärten. Viele der von Corbett erbauten Gebäude geben der Stadt sein unverwechselbares Erscheinungsbild.

Die Salzgewinnung in Droitwich Spa wurde bis 1992 fortgeführt. Dank des Engagements vieler Einwohner konnte die Salzproduktion 2017 wieder aufgenommen werden. Das Salz wird an der Solepumpe Tower Hill in der High Street gewonnen und anschließend zur Churchfields Farm, unweit außerhalb der Stadt, transportiert. Die Farm bietet eine breite Palette preisgekrönte Salzprodukte, die direkt auf dem Hof und in zahlreichen anderen Verkaufsstellen erhältlich sind.





Einkaufsmöglichkeiten

Das moderne Geschäftsviertel befindet sich im Zentrum der Stadt am Victoria Square und bietet eine große Auswahl an Geschäften.

Die historische High Street mit ihren unzähligen Fachwerkhäusern, die an die alte Epoche der Solegewinnung erinnern, ist ein architektonisches Kleinod. Viele dieser attraktiven High Street Geschäfte wurden nach der verheerenden Flut von 2007 renoviert. Als Kunde dieser Geschäfte kann man sich eines freundlichen Personals und eines guten Services sicher sein.

Das Herz der Stadt ist der Victoria Square. Hier befindet sich das St. Richards Centre, (der heutige Sitz des Droitwich Heritage and Information Centre). Die Bibliothek befindet sich ebenfalls in diesem Teil der Stadt und ganzjährig findet jeden Freitags ein sehr beliebter Markt auf dem Platz statt.

Gastronomie

Obwohl Droitwich Spa eine verhältnismäßig kleine Stadt ist, besitzt sie eine große Auswahl an vielfältiger Gastronomie von gemütlichen Teestuben über Straßencafés und urigen Kneipen bis hin zu erstklassigen Restaurants. Die Stadt bietet außerdem Speiselokale mit indischer, chinesischer oder italienischer Küche und Schnellimbisse. Das traditionelle Fish and Chips Gericht wird von Restaurants mit Straßenverkauf im gesamten Stadtzentrum angeboten.



Freizeitbeschäftigung

Bowling-Green

Das sehr beliebte Bowling-Spielfeld liegt inmitten des wunderschönen Vines Park, nur ein Steinwurf von der alles überragenden, historischen St. Augustine's Church and Dodderhill entfernt. Ein weiterer beliebter Bowlingplatz ist im attraktiven Lido Park zu finden.



Norbury Theater

Das Theater bietet im Laufe des Jahres ein vielseitiges Programm von Kinofilmen über Musicals bis hin zu Schauspielen, die von Amateurschauspielern professionell vorgeführt werden. Das kulturelle Programm des Norbury wird durch Aufführungen ihres seines bekannten Kindertheaters und des alljährlich zur Weihnachtszeit stattfindenden Pantomimenspiels ergänzt.

Golf

Drei Golfanlagen freuen sich auf ihren Besuch. Der Gaudet-Luce Golf Club, Droitwich Golf Club und Ravensmeadow Golf Centre bieten jedem Golfinteressierten vom Amateur bis hin zum professionellen Spieler das passende Angebot. Mini Golf für die ganze Familie wird auch beim Ravensmeadow Golf Centre angeboten.

Town Trail

Entdecken Sie die historische Innenstadt von Droitwich Spa mit Hilfe des Droitwich Spa Town Trails. Der Trail beginnt am Victoria Square und führt die Besucher durch die gesamte Innenstadt mit ihren Parks. Entlang des Weges finden Sie interessante Informationen über die verschiedenen Gebäude und Viertel der Stadt.

Im Droitwich Spa Heritage & Information Centre können Sie einen Wegeplan, entweder in kompakter Prospektform oder etwas ausführlicher in Buchform erhalten. Zur idealen Ergänzung Ihrer individuellen Stadterkundung hält das Information Centre.

Droitwich Spa Leisure Centre

Das moderne Sport- und Freizeit Zentrum bietet viele Sportangebote einschließlich eines modernen Hallenbades.

Vines Park

Das malerisch gelegene, historische Gebiet Vines Park bietet viele Möglichkeiten für Picknick und Spaziergänge am Wasser.

Lido Park

Entdecken Sie den beliebten Lido Park mit seinem Musikpavillon, Kinderspielplatz und Kinderplanschbecken, einem kleinen Abenteuerspielplatz und Tennisplätzen. Hier finden Sie auch das Salzwasserfreibad Lido, welches gerade im Sommer sehr beliebt ist.



Sehenswürdigkeiten

Church of the Sacred Heart

Das großartige Mosaik des Innenraums der Kirche besteht aus Millionen italienischer Glaskacheln, welche Szenen aus dem Leben von Saint Richard de Wyche und Bilder aus der Bibel zeigen.

St Peters Church

Diese Kirche enthält Elemente aus verschiedenen Zeiträumen des 12., 13. und 14. Jahrhunderts. Edward Winslow, einer der Pilgerväter, die nach Nordamerika gingen (Pilgrim Fathers) wurde im Jahre 1595 in dieser Kirche getauft.

St Andrews Church

Der Hauptteil der Kirche wurde im Jahre 1290 gebaut, nachdem ein katastrophales Feuer die frühere Kirche und den Großteil der Stadt zerstört hatte. Gewidmet ist die kleine Kapelle St. Richard de Wyche. Der Taufstein ist aus dem 17. Jahrhundert. Wegen gefährlicher Bodensenkungen, wahrscheinlich durch den Jahrhunderte andauernden Salzabbau verursacht, wurde der Turm 1928 zurückgebaut. Die Glocken werden nun im Inneren der Kirche aufbewahrt.



Avoncroft Museum of Buildings

Das Landschaftsmuseum zeigt eine faszinierende Sammlung von alten Gebäuden, die vor der Zerstörung bewahrt werden konnten und im Museumsgelände von Avoncroft, Bromsgrove, wiedererrichtet wurden.

Hanbury Hall (National Trust Property)

Das rote Backsteinhaus aus der Zeit von König William und Königin Mary wurde im Jahr 1701 gebaut und beheimatet heute die Watney Collection of porcelain (Porzellansammlung). Die reich verzierten Decken und das bemalte Treppenhaus wurden vom Künstler Thornhill gefertigt.

Die Churchfields Farm

ist nicht nur das Zentrum der modernen Droitwich-Salzindustrie, sondern bietet auch ein fantastisches familienfreundliches Bauernhoferlebnis. Dazu gehören Tiergehege, ein riesiger Abenteuerspielplatz, eine Seilrutsche, Go-karts, Hüpfburgen und ein Feenpfad. Außerdem gibt es einen Hofladen und Restaurant, wo man hausgemachtes Eis und leckeres Essen genießen kann.



Webbs Garden Centre

Das ebenfalls preisgekrönte Gartenzentrum in Wychbold bietet seinen Besuchern neben einem breitem Angebot an Pflanzen ein Restaurant, einen großen Kinderspielplatz und die Möglichkeit, am schönen Flussufer entlang spazieren zu können.



Stadtfeste

Droitwich Spa ist Schauplatz dreier beliebter Festivals im Jahr. Das Saltfest im September feiert die Geschichte der Salzgewinnung. Das St Richards Festival im Mai findet am Kanal statt und lockt viele Besucher mit traditionellen Hausbooten an. Das jüngste Festival gedenkt des verstorbenen Rik Mayall, eines berühmten englischen Komikers, der in Droitwich Spa geboren und aufgewachsen ist. Das einwöchige Festival im Juni bietet über 200 Acts an 30 Veranstaltungsorten überall in der Stadt.

Willkommen in Droitwich Spa!

Die historische Stadt bereitet ganzjährig ihren Besuchern einen freundlichen und herzlichen Empfang. Die Stadt bietet eine Vielfalt an bezaubernden Gebäuden und malerischen Parks.

Das Droitwich Spa Heritage & Information Centre: Erleben Sie die faszinierende Geschichte von Droitwich Spa vom Anfang der prähistorischen Salzsiedlung bis zum mondänen Badeort. Entdecken Sie das Zeitalter der Radioübertragung mit „hands-on“ Display. Umfassende Auskünfte über alle touristischen Angebote und Programme erhalten Sie im Tourist Information Centre. Der Eintritt ist frei.

Wir sind sehr stolz darauf, die Partnerstadt von Bad Ems zu sein.

Bitte kontaktieren Sie uns, um weitere Informationen zu erhalten.

**Droitwich Spa Heritage and Information Centre, St Richard's House, Victoria Square,
Droitwich Spa, Worcestershire WR9 8DS**

Tel: 01905 774312 | E-mail: heritage@droitwichspa.gov.uk

